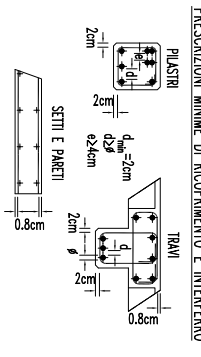
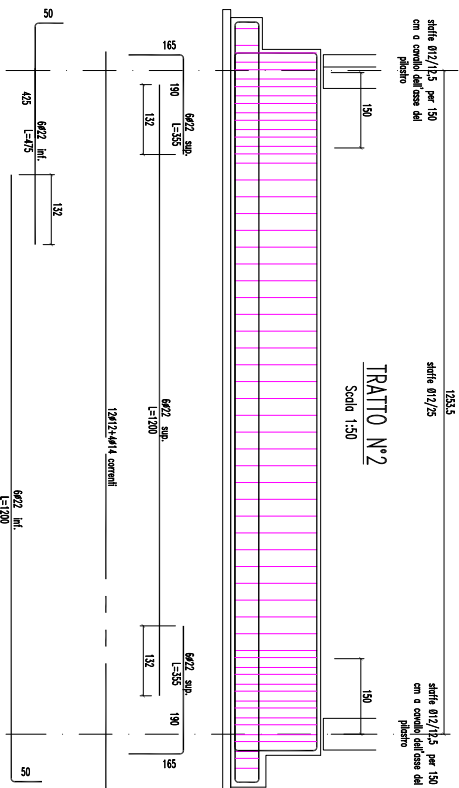
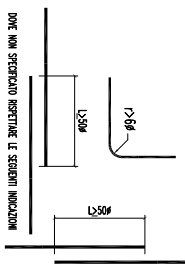


ATTENZIONE: PER I RINGROSSI NEGLI ANGOLI
SAGOMARE I FERRI SUI CASSERI CON RIFERIMENTO
AI DETTAGLI DELLE ARMATURE DI FRETTAGGIO



PRESCRIZIONI PIEGATURA E SORMONTA FERRO



DOVE NON SPECIFICATO RISPETTARE LE SEGUENTI INDICAZIONI

VERIFICARE LE MISURE DEI FERRI SUI CASSERI
NON RILEVARE LE MISURE IN SCALA.